

**Фонд оценочных средств для промежуточной аттестации обучающихся  
по учебному предмету «Изобразительное искусство»  
(типовой вариант)  
(1-4 классы)**

Обязательная часть учебного плана.

Предметная область: Искусство

**Тест № 1.**

**«Как и чем работает художник».**

**1. Назови инструменты художника.**

- а) кисточка
- б) карандаш
- в) резинка
- г) матрешка
- д) бабочка

**2. В каком порядке выполняется аппликация?**

- а) вырезать
- б) разметить детали
- в) приклеить

**3. Выбери инструменты для работы с бумагой**

- а) ножницы
- б) игла
- в) карандаш
- г) нитки
- д) линейка

**4. Как называются рисунки в детской книжке?**

- а) красочные
- б) яркие
- в) иллюстрации
- г) картинки

**5. Выбери инструменты для работы с пластилином**

- а) стеки
- б) нитки
- в) тряпочки
- г) посуда с водой
- д) подкладная доска

**Тест № 2.**

**«Реальность и фантазия».**

**1. Краски, которые, как и акварель разводятся водой**

- а) гуашь
- б) акварель
- в) масляные краски

**2. Материал и одновременно инструмент для рисования в виде тонкой палочки из графита**

- а) уголь
- б) карандаш
- в) мелки

**3. Узор, повторяющийся много раз- это...**

- а) ритм
- б) украшение
- в) орнамент

**4. Какая группа цветов основная?**

- а) синий, оранжевый, бежевый
- б) синий, красный, жёлтый
- в) оранжевый, фиолетовый, голубой

**5. Кто учит и вдохновляет трех братьев-мастеров.**

- а) природа
- б) папа
- в) животное

### Тест № 3.

#### «О чем говорит искусство»

**1. Какие краски, цвета называют теплыми, а какие – холодными? (Укажи стрелками)**

тёплые холодные

красный жёлтый голубой оранжевый синий фиолетовый зелёный

**2. Какие жанры живописи ты знаешь?** \_\_\_\_\_  
\_\_\_\_\_

**3. Натюрморт – это...**

- а) изображение какой-либо местности, картин природы
- б) изображение человека или группы людей
- в) изображение предметов обихода, цветов, плодов

**4. Как называется картина или узор из цветного стекла?**

- а) мозаика
- б) витраж
- в) коллаж
- г) аппликация

**5. Очертание, контур внешней формы предмета – это...**

- а) композиция
- б) силуэт

в) тень

**6. Кто такой живописец?**

- а) художник
- б) человек, умеющий писать
- в) писатель, пишущий живые и веселые рассказы
- г) очень быстро и много рисующий человек

**7. Украшение, узор и сочетание геометрических растительных и животных элементов, ритмически повторяющихся, - это:**

- а) узор
- б) картина
- в) орнамент

**8. К какому жанру относится изображение птиц и животных?**

- а) пейзаж
- б) натюрморт
- в) анималистический

**9. Соедини карточки с элементами узоров народных промыслов и их названия:**

**ХОХЛОМА ГЖЕЛЬ ГОРОДЕЦ ДЫМКА**



**10. Расставьте цифры от 1 до 4, определив последовательность рисования**

**кленового листа:**



**11. Художники-анималисты изображают на картинах:**

- а) природу
- б) портреты людей
- в) животных
- г) сказочные сюжеты

**12. Назовите знаменитых художников-сказочников.**

---

---

---

**13. Соедини фамилии художников и названия их картин:**

И.И. Шишкин «Золотая осень»

В.М. Васнецов «Корабельная роща»

И.И. Левитан «Богатыри»

**14. Рассмотр репродукцию картины И. И. Левитана «Золотая осень». Вставь пропущенное слово или словосочетание.**



**Левитан «Золотая осень»**

Картина вызывает настроение \_\_\_\_\_ (умиротворенное, спокойное; грустное, печальное), потому что художник изобразил \_\_\_\_\_ (осень, весну) которая окрасила природу в свои \_\_\_\_\_ (осенние, весенние) цвета \_\_\_\_\_ (желтый, золотистый, оранжевый; голубой, фиолетовый, зеленый). Они

такие \_\_\_\_\_ (яркие, темные), что сначала, кажется: вся картина написана разными тонами \_\_\_\_\_ (желтого, голубого) цвета.

Это \_\_\_\_\_ (золотая, холодная) осень. Она очаровывает своей красотой.

### 3 класс

#### Тест № 1.

#### «Истоки родного искусства»

**1. Что такое пейзаж?**

- а) изображение животных
- б) изображение природы
- в) изображение человека
- г) изображение цветов

**2. Какие бывают пейзажи?**

- а) морские
- б) деревенские
- в) лесные
- г) музыкальные

**3. Из чего строили дома в старину?**

- а) из глины
- б) соломы
- в) из дерева
- г) из кирпича

**4. Что стояло на самом видном месте в деревне?**

- а) изба
- б) амбар
- в) церковь
- г) баня

**5. От какого слова произошло слово «город»?**

- а) огород
- б) городить
- в) отгораживаться
- г) горожане

**6. Где строили древние города?**

- а) на высоких холмах
- б) в глухих лесах
- в) в широком поле
- г) на островах

**7. Какая страна называется «Страной восходящего солнца»?**

- а) Китай
- б) Индия
- в) Россия
- г) Япония

**8. Как называется Японский храм?**

- а) собор
- б) церковь
- в) пагода

г) минарет

**9. Отметь названия жилищ народов Севера.**

- а) иглу
- б) хата
- в) яранга
- г) дом
- д) чум
- е) изба

**10. Отметь черты присущие готическому собору:**

- а) высота
- б) полумрак
- в) витраж
- г) арки

**11. Какая великая тема объединяет художников всех времен и народов?**

- а) материнство
- б) отцовство
- в) природа

**12. Когда к человеку приходит мудрость души?**

- а) в детстве
- б) в юношестве
- в) в старости

**13. В чём заключается самая высокая цель искусства?**

- а) помочь людям понять друг друга, почувствовать чужие радости и страдания
- б) передать красоту природы во всём её многообразии
- в) показать историю разных народов

**14. Какие цвета бывают в картинах, на которых изображены праздники?**

- а) холодные
- б) красочные

**15. Вспомни знакомые тебе народные праздники:**

---

**Тест № 2.**

**«Древние города нашей земли»**

**1. Соотнесите термины и их понятия.**

Запишите в таблице ответа под цифрой термина букву его определения

1. Рельеф

2. Пропорции

3. Ритм

а) Определенные соотношения частей единого целого между собой и с целым.

- б) Порядок чередования элементов; необходимое средство построения образа для всех произведений искусства.
- в) Частично выступающие из плоскости скульптурные изображения.

**2. Рассмотрите картину уральского художника А. Пастухова «Озеро Кисегач» и определите, какие цвета преобладает в ней - тёплые или холодные.**

---

**3. В основе любой, созданной природой или руками человека формы лежат элементарные геометрические фигуры или тела. Укажите стрелочкой какую форму положил автор в основу своего произведения.**

1. Гравюра на стали - Златоуст «Земля уральская»
  2. К. Малевич «Чёрный квадрат»
  3. Памятник «Первая палатка» - Магнитогорск, Автор Л. Головницкий
- а) окружность

- б) треугольник
- в) квадрат

**4. Рассмотрите картины известных художников и определите, чем выражен ритм в данных произведениях?**

*Э. Дега «Голубые танцовщицы»*



*И. Левитан «Большая вода»*



*К. Моне «Кувшинки»*

Ответ: \_\_\_\_\_

Ответ: \_\_\_\_\_

Ответ: \_\_\_\_\_

**5. Какой символ России присутствует в пейзаже? Дайте полный ответ. И. Грабарь «Рябинка»**

---



**6. Напишите название картины и её автора. Отметьте верное утверждение**



- 
- а) Алеша Попович сидит на белом коне,  
б) Илья Муромец находится в центре слева от Ильи Муромца находится Добрыня Никитич, справа - Алеша Попович  
в) В руках у Алеши Поповича гусли и копьё

**7. Прочитайте описание картины Ф. Решетникова и определите её название.**

На этой картине художник изобразил семью простых рабочих людей послевоенного времени, которые встречают двоечника. Многие школьники попадают в подобную ситуацию, когда получена плохая отметка, и о ней нужно сообщать родителям.

---

**8. Рассмотрите фото памятника и напишите, что бы рассказали уральские добровольцы танкового корпуса?**



*Памятник добровольцам-танкистам,  
скульптор Л.Н.Головницкий. Челябинск.*

---

---

---

---

---

**9. Выберите и отметьте термины, необходимые для составления орнамента.**

- а) симметрия
- в) палитра
- б) ритм
- г) раппорт

**Тест № 3.**

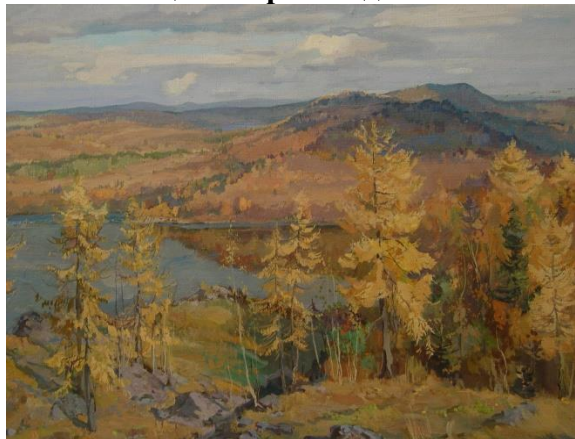
**«Каждый народ - художник».**

**1. Соотнесите термины и их понятия. Запишите в таблице ответа под цифрой термина букву его определения**

1. Фактура
2. Пропорции
3. Форма

- а) Определенные соотношения частей единого целого между собой и с целым.
- б) Очертание, наружный вид, контур предмета
- в) Характер поверхности художественного произведения, её обработки.

**2. Рассмотрите картину уральского художника Н. Корзняка «Уральских гор дыхание» и определите какие цвета преобладает в ней: тёплые или холодные.**



---

**3. В основе любой, созданной природой или руками человека формы лежат элементарные геометрические фигуры или тела. Укажите какую форму положил автор в основу своего произведения.**

*Памятник «Первая палатка» Магнитогорск, Автор Л. Головницкий*



*Гравюра на стали Златоуст «Каменный цветок»*



*Жостово. Поднос.*

Ответ: \_\_\_\_\_

Ответ: \_\_\_\_\_

Ответ: \_\_\_\_\_

**4. Рассмотрите картины известных художников и определите, чем выражен ритм в данных произведениях?**

*А. Матисс «Танец»*



*И. Левитан. «Березовая роща»*



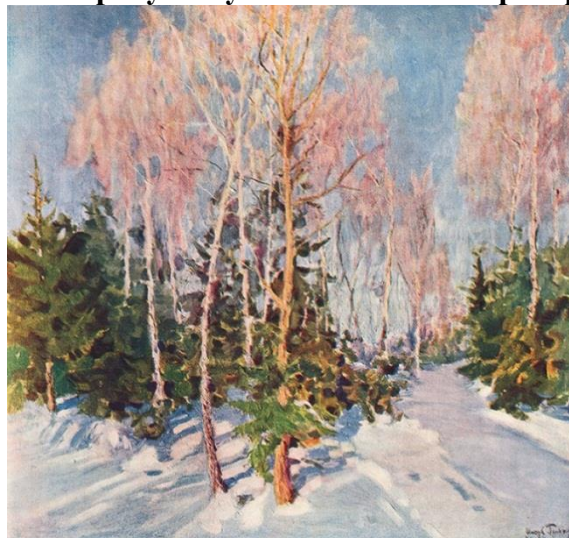
*К. Моне «Хризантемы»*

Ответ: \_\_\_\_\_

Ответ: \_\_\_\_\_

Ответ: \_\_\_\_\_

**5. Какой символ России присутствует в пейзаже. И. Грабарь «Зимний пейзаж»**



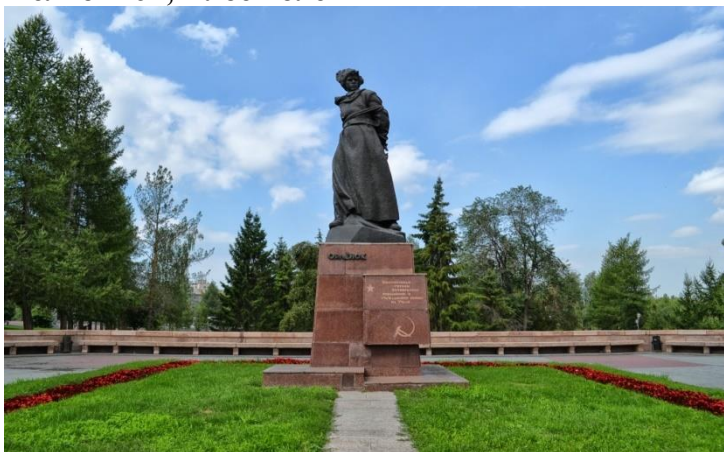
пейзаж»

---

**6. Прочитайте описание картины Ван Рейн Рембранда и определите её название. Ушедший из дома сын после долгой разлуки возвращается домой в лохмотьях, несчастный и виноватый. Он падает на колени перед состарившимся отцом. В жесте склонившегося отца ласка. Золотые и красноватые оттенки цвета согревают картину внутренним теплом, мерцают и светятся. Всё замерло. И кажется, что совершается чудо, доброе волшебство встречи и всепрощения.**

---

**7. Рассмотрите фото памятника и напишите, что бы рассказал сверстникам юный герой Гражданской войны? Памятник «Орленок», скульптор Л.Н. Головницкий. Челябинск, Алое поле**



---

---

---

---

---

---

---

---

---

---

#### **Тест № 4.**

#### **«Искусство объединяет народы»**

**1. Так называли архитекторов в Древней Руси.**

- а) зодчий
- б) ваятель
- в) офеня
- г) коробейник

**2. Какой город Древней Руси называют матерью русских городов?**

- а) Новгород

- б) Киев
- в) Владимир
- г) Смоленск

**3. Один из известнейших музеев России, возникший как частное собрание императрицы Екатерины II в 1764 году.**

- а) Кунсткамера
- б) Третьяковская галерея
- в) Эрмитаж
- г) Русский музей

**4. Русский ученый, возродивший искусство мозаики.**

- а) Д.И. Виноградов
- б) М.В. Ломоносов
- в) В.М. Севергин
- г) А.К. Нартов

**5. Кто является автором иконы «Троица», написанной для иконостаса Троицкого собора?**

- а) Д. Черный
- б) А. Рублев
- в) Ф. Грек
- г) Прохор из Городца

**6. Основатель русского книгоиздания, первопечатник.**

- а) Ф. Скорина
- б) И. Федоров
- в) И. Гуттенберг
- г) Я. Мстиславец

**7. Кто из русских художников написал картину «Юный живописец» и, по сути дела, обессмертил свое имя?**

- а) М. Шибанов
- б) И. Фирсов
- в) И. Ерменев
- г) И. Танков

**8. Кто из русских художников-классицистов написал картины «Зевс и Фетида», «Владимир и Рогнеда», «Прощание Гектора с Андромахой»?**

- а) Г.И. Угрюмов
- б) Д.Г. Левицкий
- в) И.Н. Никитин
- г) А.П. Лосенко

**9. Рассматривая книгу «Свежий кавалер», в которой просматривается дерзкая насмешка не только над тупым и чванливым чиновником, но и над академическими традициями, великий К.П. Брюлов сказал автору: «Поздравляю вас, вы победили меня». К кому относились эти слова?**

- а) к В.В. Пукиреву

- б) к А.А. Агину
- в) к П.А. Федотову
- г) к Г.Г. Гагарину

**10. В каком жанре работали художники: И. Шишкин, И. Левитан, А. Саврасов, И. Айвазовский?**

- а) в жанре портрет
- б) в жанре натюрморт
- в) в жанре пейзаж
- г) в историческом жанре

**11. Назовите одного из наиболее популярных пейзажистов первой трети XIX в.; картины свои, пользовавшиеся наибольшим успехом, он повторял несколько раз из-за большого спроса у покупателей из разных стран.**

- а) А.Г. Венецианов
- б) С.Ф. Щедрин
- в) М.М. Иванов
- г) Е.Ф. Крендовский

**12. Назовите известного русского художника, автора картины «Девочка с персиками».**

- а) В. Серов
- б) В. Перов
- в) И. Крамской
- г) И. Репин

**13. Для каких целей возводили Архангельский собор Московского Кремля?**

- а) как усыпальницу московских государей
- б) как собор с трапезными палатами
- в) как собор для заседаний московского правительства
- г) как усыпальницу для верховного духовенства

**14. В память о каком историческом событии был возведен русскими зодчими Бармой и Постником собор Покрова на Рву (иначе храм Василия Блаженного) в Москве?**

- а) в память о взятии Астрахани
- б) в честь покорения Сибири
- в) в память о взятии Казани
- г) в память о взятии Полоцка

**15. Герой, убивающий змея, изображенный на московском гербе.**

- а) Дмитрий Пожарский
- б) Георгий Победоносец
- в) Юрий Долгорукий
- г) Козьма Минин

**16. Кто из знатных людей XVIII в. Был владельцем крупнейшего в России крепостного театра?**

- а) Я.П. Шаховский
- б) Н.П. Шереметев
- в) И.И. Шувалов

г) А.Д. Шишков

**17. Кто из русских художников написал женский портрет, о котором спустя 200 лет восторженно высказался русский поэт Николай Заболоцкий: ...Ее глаза – как два тумана Полуулыбка, полуплач, Ее глаза – как два обмана, Покрытых мглою неудач... Чей это портрет? –**

- а) Д.М. Матвеев
- б) И.Н. Никитин
- в) И.П. Аргунов
- г) Ф.С. Рокотов

**18. Какого русского художника специалисты называют «антиподом» О.А. Кипренского, поскольку его картины показывают свободного, раскованного человека, а по своей форме они всегда простые, «домашние» («Портрет сына», «А.С. Пушкин», «Кружевница»)?**

- а) А.О. Орловского
- б) В.А. Тропинина
- в) Е.Ф. Крендовского
- г) Г.В. Сорока

**19. Кто из русских живописцев был одним из основоположников бытового жанра русской живописи?**

- а) Е.Ф. Крендовский
- б) А.Г. Венецианов
- в) Г.В. Сорока
- г) П.А. Федотов

**20. На картине какого русского живописца мы видим, как происходило похищение Европы?**

- а) С.В. Иванова
- б) В.А. Серова
- в) К.А. Коровина
- г) М.В. Нестерова

**Тестовая работа за 1 полугодие.**

**1. Кто из этих художников известен как пейзажист?**

- а) И.Шишкин б) И. Левитан в) Сальвадор Дали г) В.Кандинский

**2. Как называется произведение художника, посвященное изображению человека или группы людей?**

- а) гравюра б) пейзаж в) натюрморт г) портрет

**3. Как называют изображение лица человека, обращенное к зрителю?**

- а) в фас б) в профиль в) в три четверти

**4. Какой народный промысел сложился в 18-19 веке в Городце?**

- а) резьба б) ковка в) глиняная игрушка г) роспись

**5. Какие фигуры являются традиционными для городецкой росписи?**

- а) коня б) рыбы в) птицы г) человека

**6. Какие из предложенных пар цветов называются контрастными?**

- а) оранжевый - синий б) красный - желтый в) зеленый - синий г) красный - розовый

Итоговая тестовая работа

**А 1. Какой вид искусства, из перечисленных ниже, относится к пространственной группе искусств?**

- 1) живопись;
- 2) театр;
- 3) кино;
- 4) музыка;

**А 2. Какие цвета нужно смешать, чтобы получить серый цвет?**

- 1) жёлтый + синий =
- 2) красный + жёлтый =
- 3) белый + чёрный =
- 4) белый + красный =

**А 3. Какой цвет получится, если к жёлтому цвету добавить красный?**

- 1) серый;
- 2) оранжевый;
- 3) фиолетовый;
- 4) зелёный;

**А 4. Кто написал картину « Утро в сосновом лесу»?**



- 1) Левитан И. И.
- 2) Шишкин И. И.
- 3) Айвазовский И. К.
- 4) Васнецов В. М.

**А 5. Какое, из перечисленных строений, не является старинной деревенской постройкой?**

- 1) амбар;
- 2) баня;
- 3) сарай;
- 4) гараж;

**А 6. Какой, из ниже перечисленных городов не является древнерусским городом?**

- 1) Новгород;
- 2) Псков;
- 3) Суздаль;
- 4) Сафоново;

**А 7. Декоративная композиция (в окне, двери) из цветного стекла или другого материала пропускающего свет называется ----**

- 1) мозаика;
- 2) фреска;
- 3) панно;
- 4) витраж;

**А 8. Какую страну называют - « Страна восходящего солнца»?**

- 1) Китай;
- 2) Япония;
- 3) Россия;
- 4) Франция;

**А 9) Как называется национальная одежда японок?**

- 1) сарафан;
- 2) халат;
- 3) сари;
- 4) кимоно;



**А 10. Что лежит, согласно преданию, в основе названия классического греческого орнамента «меандр»?**



- 1) название реки;
- 2) название горы;
- 3) название острова;
- 4) название озера;

**А 11. В каком городе находится Государственная Третьяковская галерея?**

- 1) г. Санкт – Петербург;
- 2) г. Москва;
- 3) г. Смоленск;
- 4) г. Сафоново;

**А 12. Что не является элементом архитектуры?**

- 1) арка;
- 2) свод;
- 3) купол;
- 4) икона;

**В 1. Установи взаимосвязь между названием жилища и его определением.**

| Название жилища | Определение  |
|-----------------|--|
| 1) Изба         | А) Переносное жилище некоторых народов севера, покрытое оленьими шкурами;                        |
| 2) Юрта         | Б) Отапливаемый жилой деревянный крестьянский дом.   |
| 3) Сакля        | В) Переносное жилище степных кочевых народов.  |
| 4) Яранга       | Г) Тип жилища у горцев Кавказа с каменными, глинобитными или саманными стенами и плоской крышей. |

**В 2. Что из ниже перечисленного относится к художественным материалам?**

(отметьте все верные ответы)

- 1) акварельные краски;
- 2) цветные карандаши;
- 3) простой карандаш;
- 4) восковые мелки;
- 5) кисти;
- 6) молоток;
- 7) пенал;

**В 3. Установи взаимосвязь между известными архитектурными сооружениями и их местонахождением.**

| Архитектурное сооружение      | Местонахождение.      |
|-------------------------------|-----------------------|
| 1) Храм Парфенон.             | А) Россия (г. Москва) |
| 2) Колокольня Ивана Великого. | Б) Греция (г. Афины)  |
| 3) Медресе Улугбека.          | В) Франция (г. Париж) |

4) Собор Парижской Богоматери.

Г) Узбекистан (г. Самарканд)